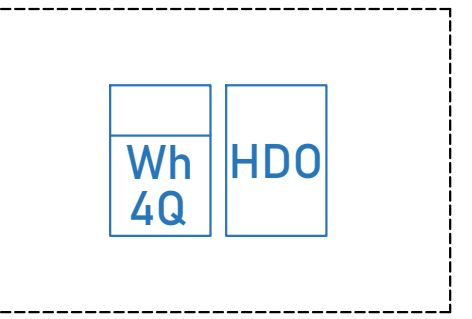
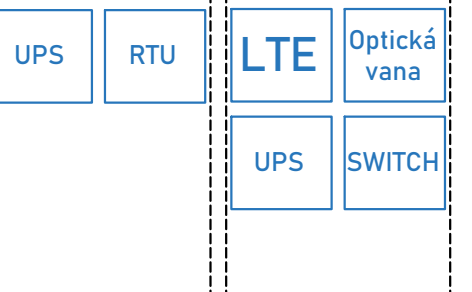


USM



AXY



SPECIFIKACE ZAŘÍZENÍ - VÝROBA

- Umístění zařízení: Nová FVE, Cerekvice nad Bystřicí 72
- Kat. území: Cerekvice nad Bystřicí, parc.č.268, 507 77 Cerekvice nad Bystřicí
- Číslo místa spotřeby: 0001202614
- Číslo odběrného místa: 0003324384
- Typ výroby: fotovoltaická volně stojící
- Způsob provozu výroby: přebytky do distr. soustav
- EAN:
- Pro data spotřeby: 859182400708564991
- Pro data výroby: 859182400708564984

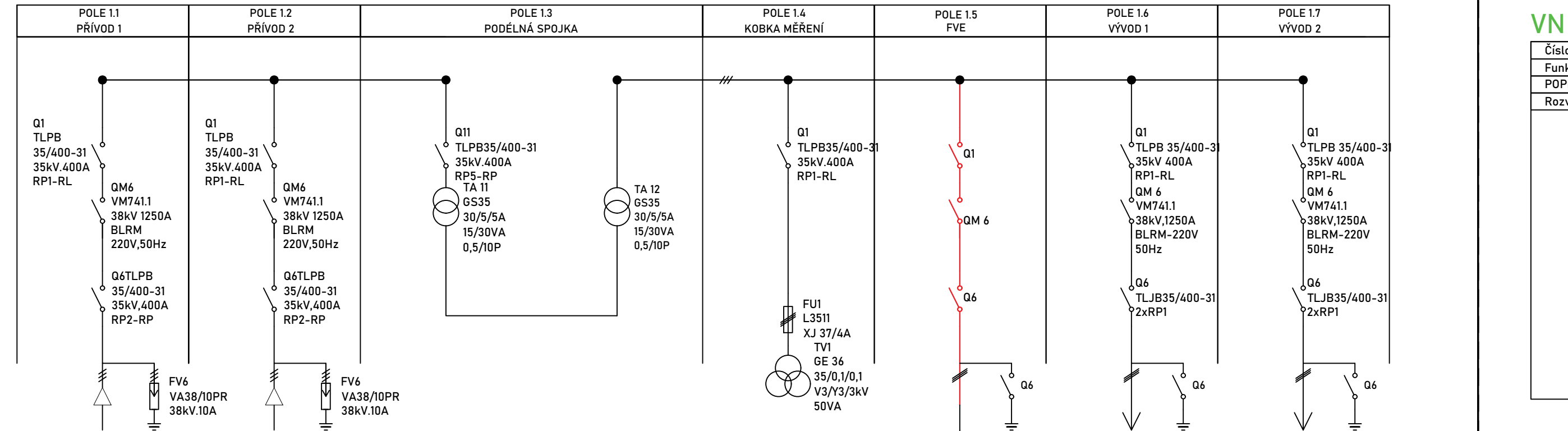
MÍSTO PŘIPOJENÍ

- Místo připojení k distribuční soustavě - odběrné místo: Nadzemní vedení VN č. VN2370 ukončené na TS zákazníka č. JC_0724, které je v majetku PDS.
- Hranice vlastnictví: Zařízení PDS končí kotevními izolátory venkovního vedení VN na TS zákazníka č. JC_0724.
- Spínací prvek stoužící k odpojení odběrného zařízení od distribuční soustavy: Úsekový odpínač č. US_JC_9898.

ZPŮSOB A PROVEDENÍ MĚŘENÍ MNOŽSTVÍ ODEBRANÉ/VYROBENÉ ELEKTŘINY

- Umístění měřicího zařízení: Uvnitř TS.
- Přístupnost měřicího zařízení: přístupné.
- Typ měření: A
- Převod měřících transformátorů proudu: 30/5 A, třída přesnosti 0,5 S
- Převod měřících transformátorů napětí: 35000/ 3/100/ 3 V
- Vlastníkem měřících transformátorů proudu a měřících transformátorů napětí (sou-li instalovány) je Zákazník.
- Odběr elektřiny bude měřen měřicím zařízením PDS.

Spínací stanice 35 kV Objekt 030



POVOLENÝ ROZSAH ÚČINŮ

- Spotřeba:
- I. kv. odběr P, odběr Q (0,95 - 1)
- IV.kv. odběr P, dodávka Q (není povolena)
- Výroba:
- II. kv. dodávka P, odběr Q (nevyhodnocuje se)
- III. kv. dodávka P, dodávka Q (nevyhodnocuje se)

Důvod nevyhodnocování: Udržování zadané hodnoty napětí v předávacím místě řízením jalového výkonu (U/Q) v rámci provozního diagramu stroje. Zadanou hodnotu určuje dispečer PDS.

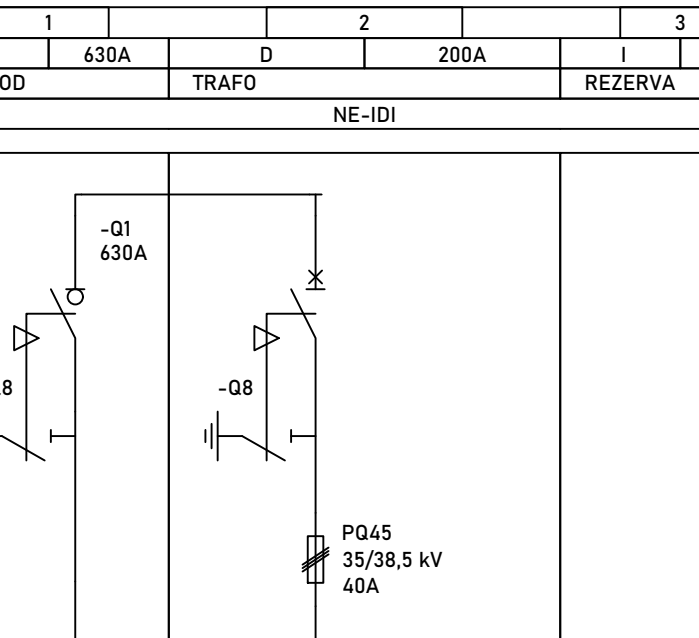
TECHNICKÉ ÚDAJE ODBĚRNÉHO/PŘEDÁVACÍHO MÍSTA

- Napěťová hladina: 35 kV (VN)
- Rezervovaný příkon: 600,000 kW
- Celkový instalovaný výkon: 1765,800 kWp
- Rezervovaný výkon výroby (max. výkon dodávky elektřiny do DS): 1766,000 kW

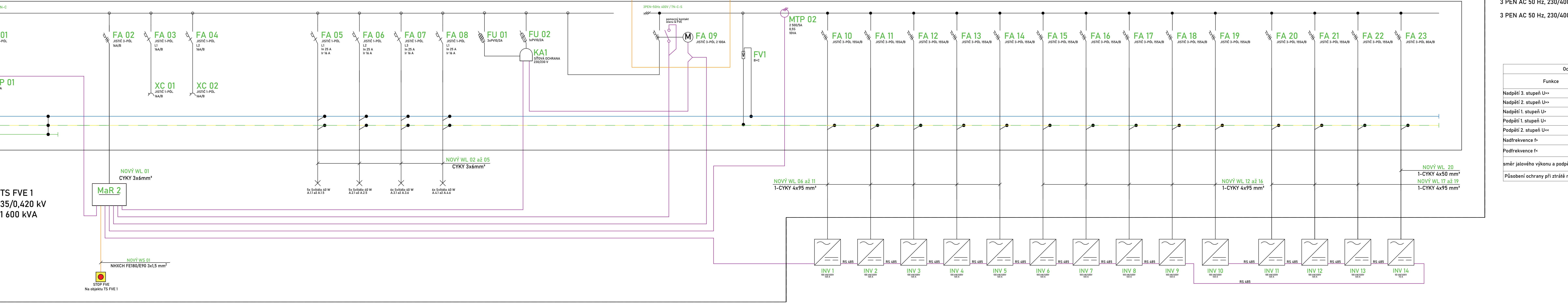
3x 35 - AXEKVCEY 50RM/16

Nová trafostanice TS FVE 1

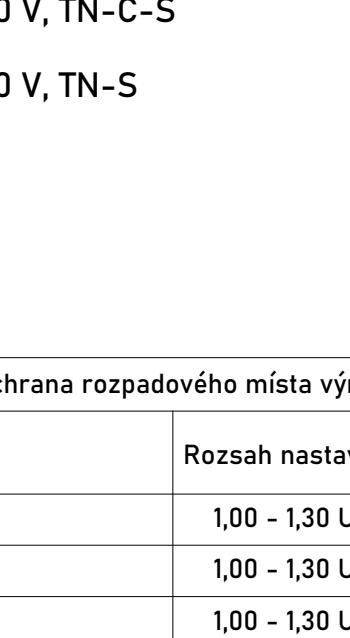
VN FVE 1



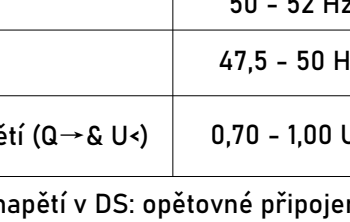
RAC



TS FVE 1



MaR 2



NOVÝ WL 01



NOVÝ WL 02 až 05



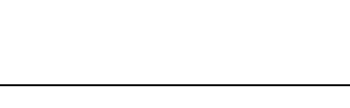
NOVÝ WL 06 až 11



NOVÝ WL 12 až 16



NOVÝ WL 17 až 19



NOVÝ WL 20

NOVÝ WL 21 až 23

NOVÝ WL 24 až 26

NOVÝ WL 27 až 29

NOVÝ WL 30 až 32

NOVÝ WL 33 až 35

NOVÝ WL 36 až 38

NOVÝ WL 39 až 41

NOVÝ WL 42 až 44

NOVÝ WL 45 až 47

NOVÝ WL 48 až 50

NOVÝ WL 51 až 53

NOVÝ WL 54 až 56

NOVÝ WL 57 až 59

NOVÝ WL 60 až 62

NOVÝ WL 63 až 65

NOVÝ WL 66 až 68

NOVÝ WL 69 až 71

NOVÝ WL 72 až 74

NOVÝ WL 75 až 77

NOVÝ WL 78 až 80

NOVÝ WL 81 až 83

NOVÝ WL 84 až 86

NOVÝ WL 87 až 89

NOVÝ WL 90 až 92

NOVÝ WL 93 až 95

NOVÝ WL 96 až 98

NOVÝ WL 99 až 101

NOVÝ WL 102 až 104

NOVÝ WL 105 až 107

NOVÝ WL 108 až 110

NOVÝ WL 111 až 113

NOVÝ WL 114 až 116

NOVÝ WL 117 až 119

NOVÝ WL 120 až 122

NOVÝ WL 123 až 125

NOVÝ WL 126 až 128

NOVÝ WL 129 až 131

NOVÝ WL 132 až 134

NOVÝ WL 135 až 137

NOVÝ WL 138 až 140

NOVÝ WL 141 až 143

NOVÝ WL 144 až 146

NOVÝ WL 147 až 149

NOVÝ WL 150 až 152

NOVÝ WL 153 až 155

NOVÝ WL 156 až 158

NOVÝ WL 159 až 161

NOVÝ WL 162 až 164

NOVÝ WL 165 až 167

NOVÝ WL 168 až 170

NOVÝ WL 171 až 173

NOVÝ WL 174 až 176

NOVÝ WL 177 až 179

NOVÝ WL 180 až 182

NOVÝ WL 183 až 185

NOVÝ WL 186 až 188

NOVÝ WL 189 až 191

NOVÝ WL 192 až 194

NOVÝ WL 195 až 197

NOVÝ WL 198 až 200

NOVÝ WL 201 až 203

NOVÝ WL 204 až 206

NOVÝ WL 207 až 209

NOVÝ WL 210 až 212

NOVÝ WL 213 až 215

NOVÝ WL 216 až 218

NOVÝ WL 219 až 221

NOVÝ WL 222 až 224

NOVÝ WL 225 až 227

NOVÝ WL 228 až 230

NOVÝ WL 231 až 233

NOVÝ WL 234 až 236

NOVÝ WL 237 až 239

NOVÝ WL 240 až 242

NOVÝ WL 243 až 245

NOVÝ WL 246 až 248

NOVÝ WL 249 až 251

NOVÝ WL 252 až 254

NOVÝ WL 255 až 257

NOVÝ WL 258 až 260

NOVÝ WL 261 až 263

NOVÝ WL 264 až 266

NOVÝ WL 267 až 269

NOVÝ WL 270 až 272

NOVÝ WL 273 až 275

NOVÝ WL 276 až 278

NOVÝ WL 279 až 281

NOVÝ WL 282 až 284

NOVÝ WL 285 až 287

NOVÝ WL 288 až 290

NOVÝ WL 291 až 293

